



TEACHERS OF BIHAR

दैनिक ज्ञानकोश

सीखें-सिखाएं, बिहार को आगे बढ़ायें



teachersofbihar@gmail.com



<https://twitter.com/teachersofbihar>



<https://www.youtube.com/c/teachersofbihar>



26 अप्रैल 2025

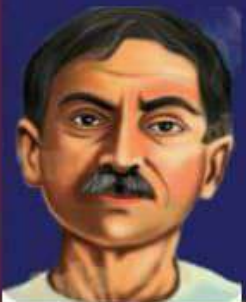
Teachers of Bihar

The Change Makers

आज का सुविचार

जीवन को सफल बनाने के लिए शिक्षा
की जरूरत है डिग्री की नहीं।

प्रेमचंद



राकेश कुमार



www.teachersofbihar.org



Teachers of Bihar

The change makers

दिवस विशेष

26 अप्रैल



मधु प्रिया

विश्व बौद्धिक संपदा दिवस 26 अप्रैल



विश्व भर में प्रत्येक वर्ष **26** अप्रैल को 'विश्व बौद्धिक संपदा दिवस' का आयोजन किया जाता है। इस दिवस के आयोजन का उद्देश्य 'रोज़मर्रा के जीवन पर पेटेंट, कॉपीराइट, ट्रेडमार्क तथा डिज़ाइन आदि के प्रभाव के बारे में जागरूकता बढ़ाना और वैश्विक समाज के विकास में रचनात्मकता तथा नवोन्मेष के महत्त्व को रेखांकित करना है। बौद्धिक सम्पदा के अधिकारों (पेटेंट, ट्रेडमार्क, इंडस्ट्रियल डिजाइन, कॉपीराइट) आदि के प्रति लोगों को जागरूक करना है। बौद्धिक संपदा किसी व्यक्ति अथवा संस्था द्वारा सृजित कोई रचना, संगीत, साहित्यिक कृति, कला, खोज, नाम अथवा डिजाइन आदि, उस व्यक्ति अथवा संस्था की 'बौद्धिक संपदा' कहलाती है। बौद्धिक संपदा अधिकार व्यक्ति अथवा संस्था को अपनी इन कृतियों पर प्राप्त अधिकार को 'बौद्धिक संपदा अधिकार' कहा जाता है। **26** अप्रैल को विश्व बौद्धिक संपदा दिवस मनाए जाने की घोषणा, **1970** में विश्व बौद्धिक संपदा संगठन की स्थापना के लिए हुए कन्वेंशन को चिन्हित करने के लिए की गई थी।

विश्व बौद्धिक संपदा दिवस हर साल **26** अप्रैल को मनाया जाता है। वैश्विक अभियान दुनिया भर के अन्वेषकों और रचनाकारों का जश्न मनाने के लिए दुनिया भर के अन्य लोगों के साथ जुड़ने का एक अनूठा वार्षिक अवसर प्रदान करता है और यह पता लगाने के लिए कि कैसे आईपी एक संपन्न संगीत और कला परिदृश्य में योगदान देता है और तकनीकी नवाचार को संचालित करता है जो हमारी दुनिया को आकार देने में मदद करता है।



Teachers of Bihar

The change makers



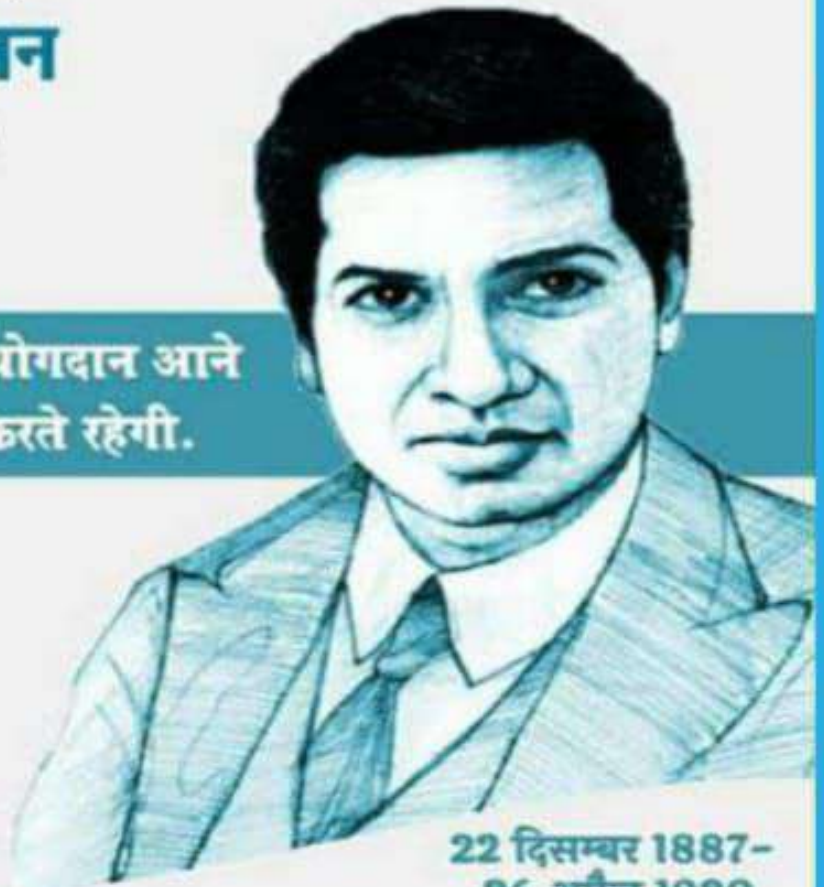
पुण्यतिथि

विशेष 26 अप्रैल



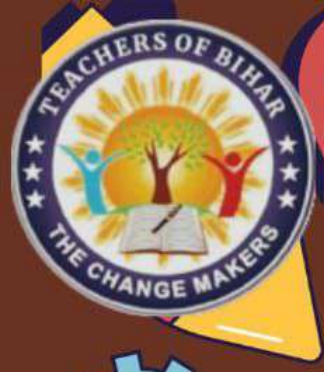
आधुनिक भारत
के महानतम गणितज्ञ
श्रीनिवास रामानुजन
की पुण्यतिथि पर
शत शत नमन

गणित के क्षेत्र में उनके कार्य व योगदान आने
वाली पीढ़ियों का मार्गदर्शन करते रहेगी.

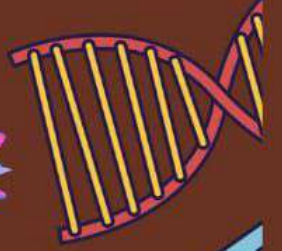


22 दिसम्बर 1887-
26 अप्रैल 1920

श्रीनिवास रामानुजन जन्म: 22 दिसम्बर, 1887; मृत्यु: 26 अप्रैल, 1920) महान् भारतीय गणितज्ञ थे। इन्हें आधुनिक काल के महानतम गणित विचारकों में गिना जाता है। इन्हें गणित में कोई विशेष प्रशिक्षण नहीं मिला, फिर भी इन्होंने विश्लेषण एवं संख्या सिद्धांत के क्षेत्रों में गहन योगदान दिए।



वैज्ञानिक कारण



रात में दिन की
अपेक्षा ध्वनि दूर
तक सुनाई पड़ती है,
क्यों?

क्योंकि रात्रि के समय जलवाष्प
के कारण माध्यम में एकरूपता
रहती है, जिससे ध्वनि तीव्र गति
से सुनाई देती है, लेकिन दिन के
समय विभिन्न सतहों का तापक्रम
भिन्न-भिन्न होने के कारण
माध्यम एक समान नहीं होता है
जिस कारण ध्वनि दूर तक
सुनाई नहीं देती है।



विभिन्न तत्वों से परिचय

रसायनविज्ञान

वर्ग - 9-10

तत्व (Element)

आइंस्टीनियम (Einsteinium)

एक्टिनाइड सीरीज

संकेत
(Symbol) **Es**

परमाणु संख्या -99
(A. number)

परमाणु भार -252
(A. weight)

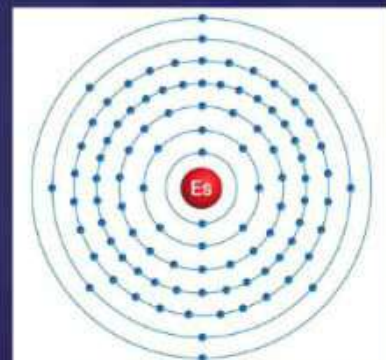
समूह -f block groups

आवर्त (period)-7

ब्लॉक (block)-f

संयोजकता - 3

समस्थानिक - 2

विन्यास- $[Rn]5f^{11}7s^2$ खोज

1952

भौतिक गुण

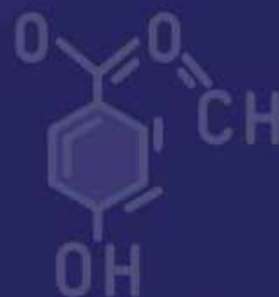
चांदी सफेद, पारामैग्नेटिक, रेडियोधर्मी, धातु

रासायनिक गुण

रासायनिक रूप से प्रतिक्रियाशील

उपयोग

स्पेक्ट्रोमीटर





unicef



मुख्यमंत्री विद्यालय सुरक्षा कार्यक्रम (सुरक्षित शनिवार)

राकेश कुमार



माह: अप्रैल

चाइल्ड हेल्पलाइन
1098

प्रथम शनिवार

दिनांक **05.04.2025**

फोकल शिक्षक एवं बाल
प्रेरकों का चयन

द्वितीय शनिवार

दिनांक **12.04.2025**

विद्यालय आपदा प्रबंधन समिति
का गठन / पुनर्गठन

तृतीय शनिवार

दिनांक **19.04.2025**

लू से बचाव की जानकारी



चतुर्थ शनिवार

दिनांक **26.04.2025**

अगलगी से खतरे एवं बचाव के
बारे में जानकारी



बिहार राज्य आपदा प्रबंधन प्राधिकरण

www.teachersofbihar.org



TOB



खेल कॉर्नर



IPL में मुंबई के लिए सबसे ज्यादा विकेट

| प्लेयर | मैच | विकेट |
|----------------|-----|-------|
| जसप्रीत बुमराह | 138 | 170 |
| लसिथ मलिंगा | 122 | 170 |
| हरभजन सिंह | 136 | 127 |
| मिचेल मैक्लेघन | 56 | 71 |



Teachers
of
Bihar

आओं सीखें



लिंग

यह आपके शरीर के बारे में होता है। जन्म के समय यह तय होता है कि आप पुरुष हैं या महिला। यह जैविक रूप से निर्धारित होता है।

जैसे :

एक बच्चा जन्म लेता है और डॉक्टर उसकी शारीरिक संरचना देखकर यह तय करते हैं कि वह लड़का है या लड़की। यह लिंग जैविक कारणों पर आधारित होता है।



जेंडर

आपकी मानसिकता और समाज के अनुसार होता है। आप महसूस करते हैं कि आप पुरुष हैं, महिला हैं, या कुछ और। यह एक सामाजिक और व्यक्तिगत पहचान है, जो समय के साथ बदल भी सकती है।

जैसे :

एक लड़का बड़ा होकर महसूस करता है कि वह अपनी पहचान महिला के रूप में व्यक्त करना चाहता है। समाज उसे महिला के रूप में स्वीकार करता है, यह उसके जेंडर की पहचान है, जो उसकी सोच और समाज से जुड़ी है।

संक्षेप में :-

- लिंग : लिंग जन्म से तय होता है
- जेंडर : जेंडर आपकी सोच और समाज के आधार पर होता है।



www.teachersofbihar.org

Alvin



Teachers of Bihar
The Change Makers



शिक्षा शब्दकोश

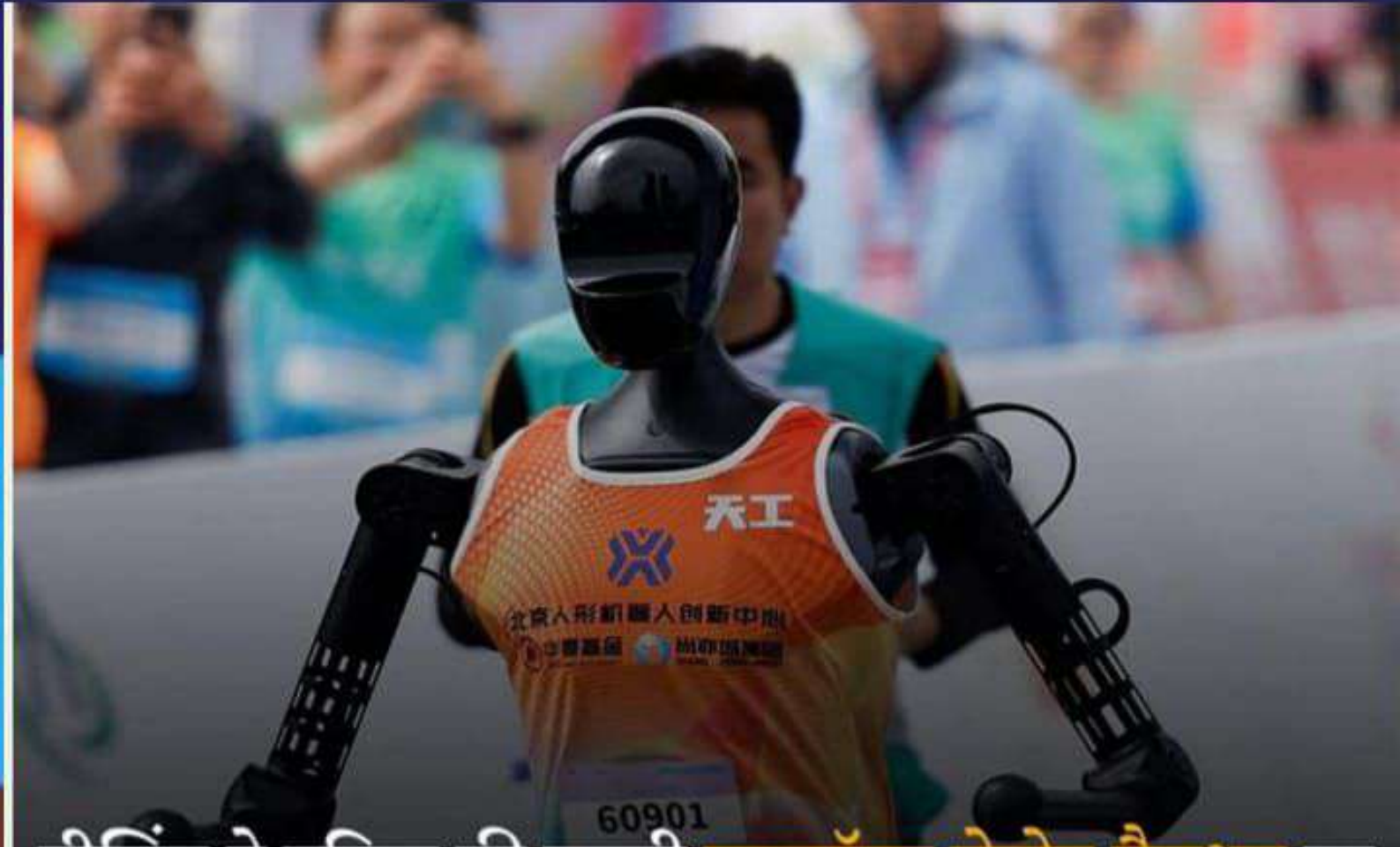
आज का शब्द 26.04.2025

"गूढ़" शब्द

"गूढ़" शब्द का अर्थ है ऐसा कुछ जो छिपा हुआ, गुप्त, या समझ में आने में कठिन हो। यह शब्द किसी बात, संदेश या ज्ञान के लिए प्रयोग किया जाता है जिसका अर्थ जल्दी या आसानी से स्पष्ट न हो।



रोचक तथ्य/सामान्य ज्ञान



बीजिंग ने दुनिया की पहली **ह्यूमनॉइड रोबोट मैराथन** का आयोजन किया, जिसमें रोबोट्स ने इंसानों के साथ **21 किलोमीटर लंबी दौड़** पूरी की। यह ऐतिहासिक रेस बीजिंग के **इकोनॉमिक-टेक्नोलॉजिकल जोन** में हुई।



प्रथम भारतीय स्वतंत्रता संग्राम के सिपाही,
महानायक, अन्याय विरोधी स्वतंत्रता प्रेमी



बाबू कुंवर सिंह जी

की पुण्यतिथि पर कोटि-कोटि नमन ।

जन्म- 23 अप्रैल 1777- मृत्यु- 26 अप्रैल 1858

मधु प्रिया



$$\begin{array}{l} 2 > -3 \\ 0.999... = 1 \\ \pi \approx 3.14 \\ \sqrt{2} \\ 1 + 2 \cdot 3 \\ (1 - 2) + 3 \\ 5(2 + 2) \\ 101_2 = 5_{10} \end{array}$$



गणितज्ञों का 'गणितज्ञ' और संख्या सिद्धांत पर अद्भुत कार्य के लिए 'संख्याओं का जादूगर' महान गणितज्ञ

श्रीनिवासन रामानुजन जी

की पुण्यतिथि पर कोटि-कोटि नमन।

जन्म- 22 दिसम्बर 1887 - मृत्यु- 26 अप्रैल 1920